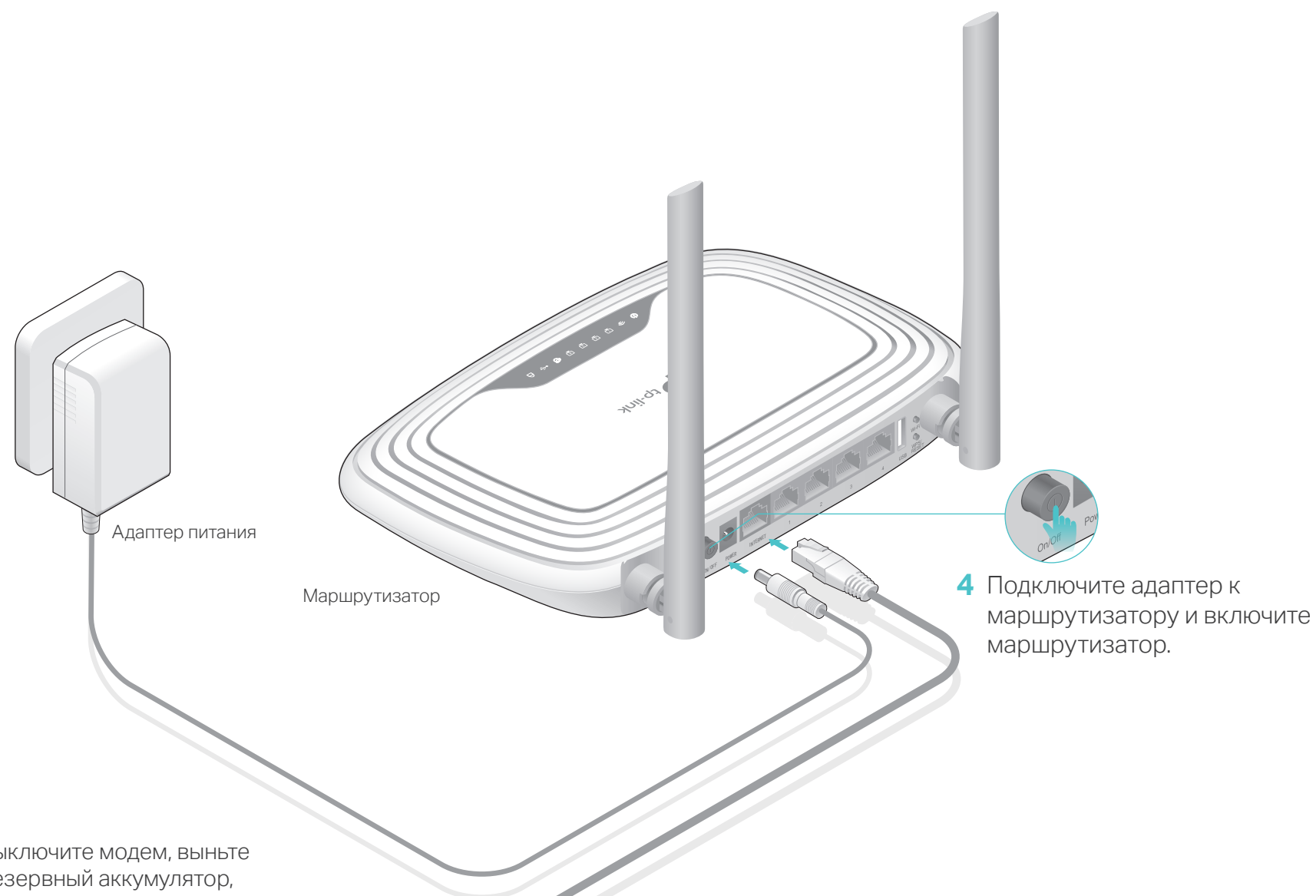
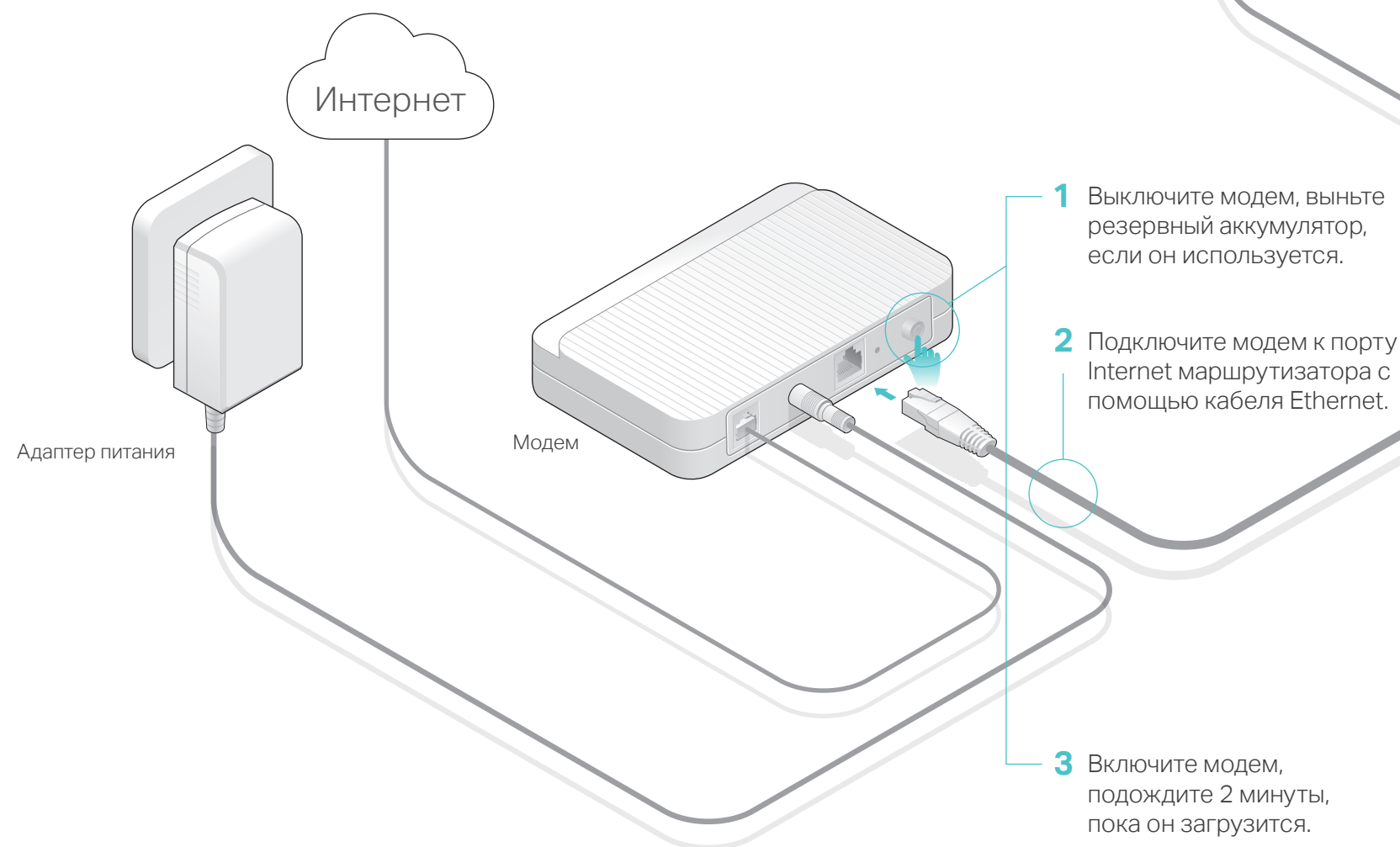


Руководство по быстрой настройке

N300 Многофункциональный Wi-Fi роутер
TL-WR842N

Подключите устройство

Если вы используете подключение напрямую через кабель Ethernet и не используете DSL/кабельный/спутниковый модем, то подключите кабель Ethernet сразу к порту Internet маршрутизатора, затем выполните шаги 4 и 5 для завершения подключения.



- 5 Подтвердите, что следующие индикаторы горят постоянно. Это значит, устройство подключено правильно.

Питание Горит
 WLAN Горит
 Интернет Горит

Примечание: Если индикатор Wi-Fi не горит, удерживайте кнопку Wi-Fi ON/OFF (вкл./выкл. беспроводное вещание) на задней панели в течение 4 секунд и проверьте индикаторы через индикатор секунд.

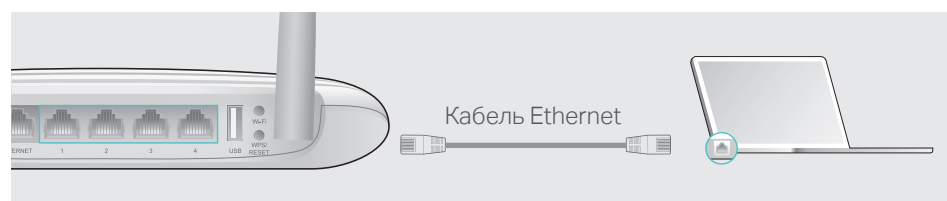


Настройте маршрутизатор

1. Подключите компьютер к маршрутизатору (по проводному или беспроводному соединению)

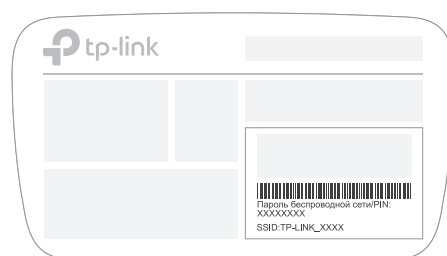
• Проводное соединение

Отключите беспроводное соединение на вашем компьютере, затем подключите устройства согласно указанной схеме.

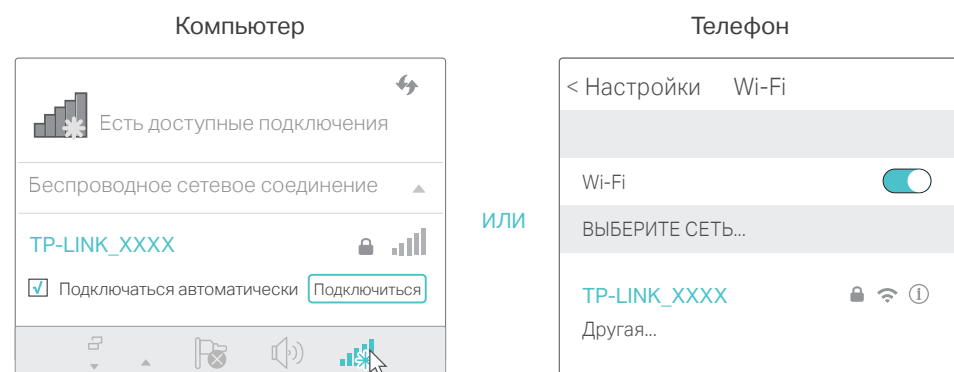


• Беспроводное соединение

а Используйте стандартные имя сети (SSID) и пароль, которые указаны на нижней панели маршрутизатора.



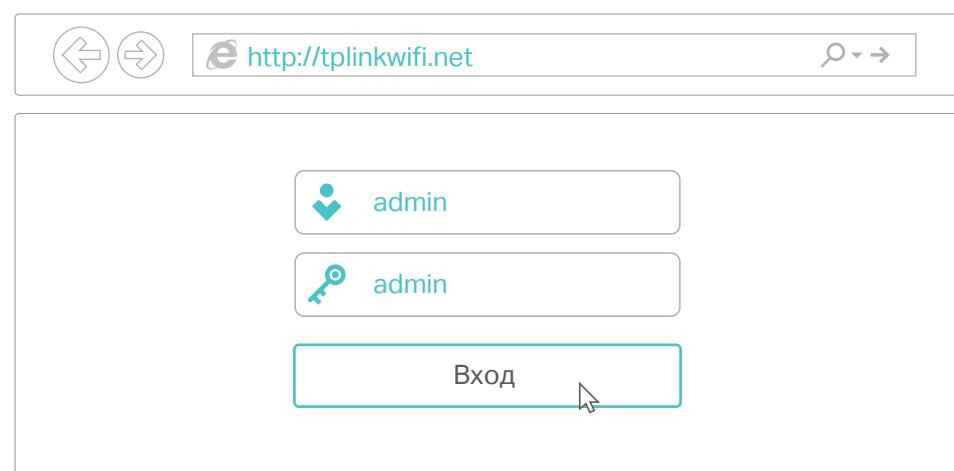
б Щёлкните сетевое подключение на вашем компьютере или зайдите в настройки Wi-Fi на вашем телефоне, затем выберите сеть, к которой хотите подключиться.



2. Настройте маршрутизатор через веб-браузер

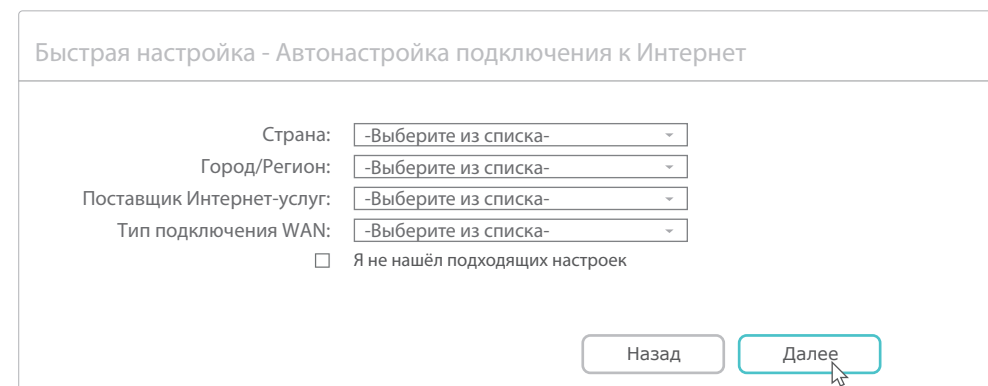
а Введите в адресной строке вашего браузера <http://tplinkwifi.net> или <http://192.168.0.1>. Используйте **admin** в качестве имени пользователя и пароля, затем нажмите **Вход**.

Примечание: Если окно входа не появляется, смотрите раздел FAQ > В1.



В Выберите в меню пункт **Быстрая настройка**, нажмите **Далее**. Выберите вашу Страну, Город, Поставщика Интернет-услуг, Тип подключения WAN. Нажмите **Далее** и следуйте дальнейшим инструкциям.

ПРИМЕЧАНИЕ: Если вашего интернет-провайдера нет в списке, отметьте поле **Я не нашёл подходящих настроек** и настройте вручную.

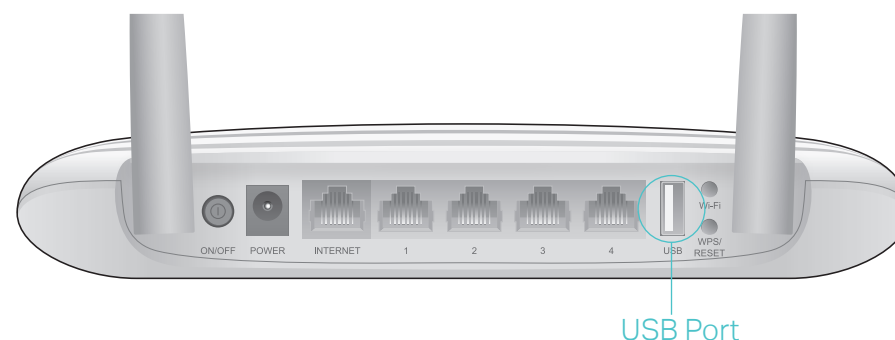


С Если на предыдущем шаге вы выбрали **Я не нашёл подходящих настроек**, выберите необходимый **Тип подключения WAN**. Нажмите **Далее** и следуйте инструкциям. Если вы не знаете ваш тип подключения, свяжитесь с вашим интернет-провайдером.

😊 Интернет готов к использованию!

Функции USB

Порт USB может использоваться для обмена медиа-файлами, совместного доступа к сетевому хранилищу данных и принтеру по локальной сети. Можно настроить FTP-сервер для удалённого доступа к файлам через Интернет. USB-порт может также использоваться для совместного доступа к 3G/4G модему.



Более подробно о функциях USB можно узнать на нашем сайте, перейдя по ссылке <http://tp-link.ru.com/app/usb> или отсканировав QR-код смартфоном.

Приложение Tether

TP-LINK Tether обеспечивает наиболее простой способ управления вашим маршрутизатором. С помощью приложения вы можете блокировать нежелательные устройства, настраивать Родительский контроль, изменять настройки вашей беспроводной сети и так далее.



Отсканируйте QR-код для загрузки приложения TP-LINK Tether из Apple App Store или Google Play Store.

FAQ (Часто задаваемые вопросы)

В1. Что делать, если окно входа в устройство не появляется?

- Укажите в настройках параметров IP на вашем компьютере "Получить IP-адрес автоматически".
- Проверьте, правильно ли вы ввели в адресной строке <http://tplinkwifi.net>, вы также можете указать следующие IP-адреса: <http://192.168.0.1> или <http://192.168.1.1> и нажать **Enter**.
- Попробуйте использовать другой веб-браузер и повторите попытку.
- Перезагрузите маршрутизатор и повторите попытку.
- Отключите сетевой адаптер, а затем снова включите его.

В2. Что делать, если у меня пропал доступ к Интернет?

- Проверьте, есть ли доступ к Интернет, подключив компьютер непосредственно к сети интернет-провайдера. Если доступа к Интернет нет, свяжитесь с вашим интернет-провайдером.
- Зайдите на страницу управления маршрутизатора, перейдите в раздел **Состояние** для проверки Интернет IP-адреса. Если он неопределён, проверьте физическое подключение, если определён - запустите Быструю настройку.
- Перезагрузите маршрутизатор и повторите попытку.
- Если вы используете кабельный модем, зайдите на страницу управления маршрутизатора, перейдите в раздел **Сеть > Клонирование MAC-адреса**, выберите **Клонировать MAC-адрес** и нажмите **Сохранить**. Перезагрузите модем и маршрутизатор.

В3. Как восстановить заводские настройки маршрутизатора?

- Не отключая питания маршрутизатора, зажмите кнопку **WPS/RESET** на задней панели маршрутизатора и дождитесь, чтобы индикатор Питание начал мигать.
- Войдите на страницу управления маршрутизатора, перейдите в раздел **Системные инструменты > Заводские настройки**, нажмите **Восстановить заводские настройки**.

В4. Что делать, если я забыл пароль управления?

- Выполните пункт FAQ > В3 для восстановления заводских настроек маршрутизатора, после чего вы сможете использовать стандартные имя пользователя (admin) и пароль (admin).

В5. Что делать, если я забыл пароль беспроводной сети?

- Пароль по умолчанию указан на нижней панели маршрутизатора на фирменной наклейке.
- Подключите компьютер напрямую к маршрутизатору с помощью кабеля Ethernet. Войдите на страницу управления и перейдите в раздел **Беспроводной режим > Защита беспроводного режима**, чтобы узнать или изменить пароль беспроводной сети.

Если у вас есть вопросы, неуказанные здесь, пожалуйста, зайдите на страницу поддержки на сайте www.tp-link.com.